

# EVALUACIÓN DE LA CALIDAD DE LOS ESTUDIOS

## Herramienta ASQ



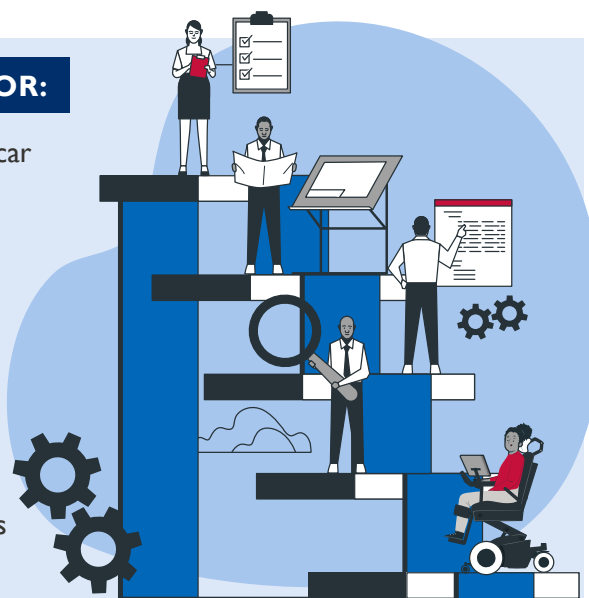
La [herramienta de Evaluación de la Calidad de los Estudios \(ASQ, por sus siglas en inglés\)](#) es una referencia de las normas de calidad para los estudios de investigación y evaluación alineados con las mejores prácticas internacionales y las normas y políticas de la USAID. Ofrece orientación sobre el diseño, la ejecución y la presentación de los informes de los estudios.

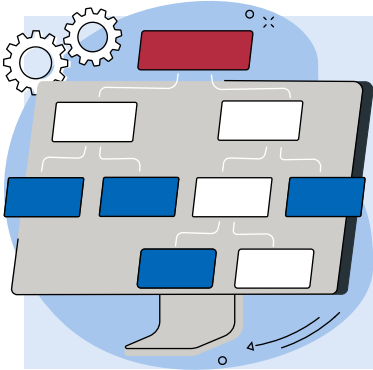
### LA HERRAMIENTA ASQ PUEDE SER UTILIZADA POR:

**Investigadores o evaluadores**, a modo de guía para (1) identificar los pasos que garantizan que su estudio es de alta calidad, y (2) identificar los documentos a incluir en los informes como señal de que el estudio cumple con las normas de calidad más altas.

**Usuarios de pruebas**, como una rúbrica para (1) evaluar la calidad del diseño y la ejecución del estudio, y (2) determinar qué pruebas son confiables para tomar decisiones sobre actividades o dar forma a futuras investigaciones o evaluaciones.

**Comisionados de estudios**, como referencia para (1) establecer las expectativas de calidad en un ámbito de trabajo, y (2) revisar el cumplimiento con las normas de calidad en los planes de trabajo, informes iniciales e informes de conclusiones/técnicos.





## ¿QUÉ ES LA HERRAMIENTA ASQ?

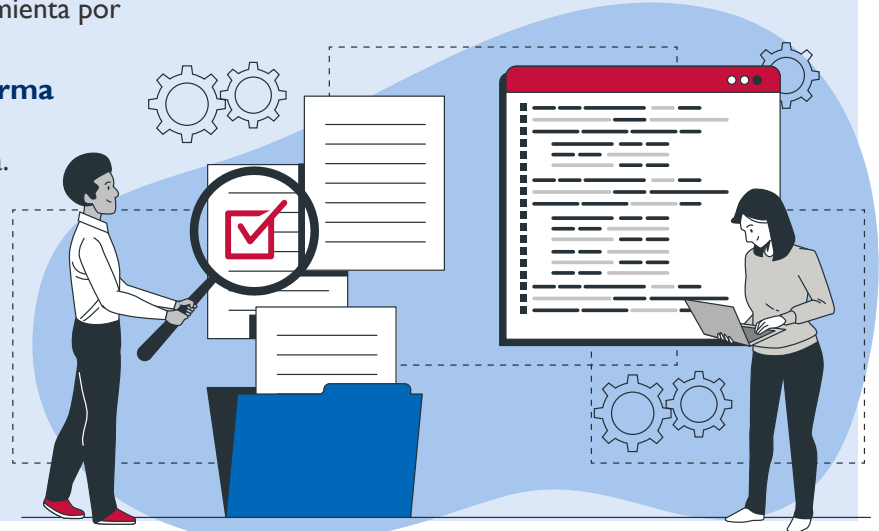
Esta herramienta ofrece un **marco común sobre la calidad de los estudios de investigación y evaluación**, basado en las mejores prácticas internacionales y las normas de la USAID en materia de diseño, ejecución y presentación de los informes de los estudios.

**NO es una lista de comprobación de requisitos**, sino una referencia de las mejores prácticas recopiladas para orientar su trabajo.

## ¿QUÉ INCLUYEN LA HERRAMIENTA ASQ Y EL DOCUMENTO DE ORIENTACIÓN?

Además de la herramienta de dos páginas, contiene:

- **Definiciones claves**, incluidas las de los principios de calidad y los grupos metodológicos.
- **Orientación** sobre el uso de la herramienta por público y objetivo.
- Una versión de la **herramienta en forma de lista de una página** a modo de referencia rápida y uso sobre la marcha.
- Un **caso práctico** para demostrar el modo de uso de la herramienta a la hora de diseñar e implementar un estudio con un enfoque de pensamiento sistémico.
- Una **lista completa de referencias**.
- Guías específicas con **descripciones y fuentes detalladas**.



## ¿CUÁLES SON LOS COMPONENTES DE LA HERRAMIENTA ASQ?



Está estructurada por:

- **Fase de estudio:** diseño ▶ ejecución ▶ presentación de informes
- **Principio de calidad:** marco conceptual + solidez de la metodología + adecuación cultural + ética + validez + fiabilidad + apertura y transparencia + contundencia

Ofrece elementos esenciales de cada principio de calidad para distintos **enfoques metodológicos:**

- Experimental/Cuasi Experimental
- Observacional – Cuantitativo
- Observacional – Cualitativo