

ÉVALUATION DE LA QUALITÉ DES ÉTUDES

L'outil ASQ



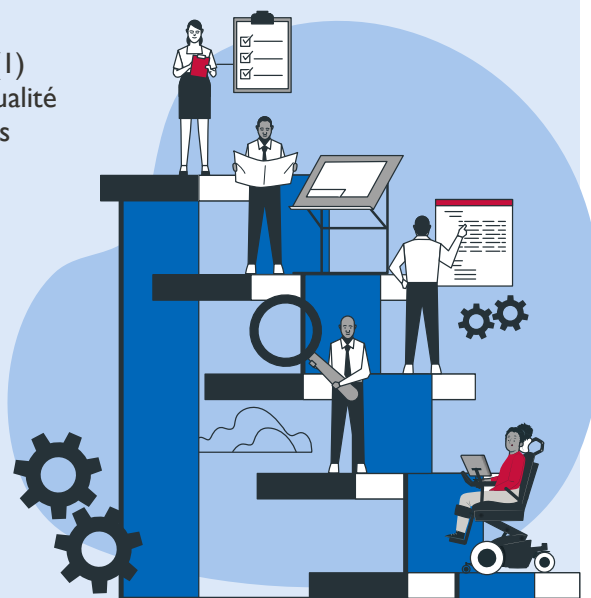
L'[outil d'évaluation de la qualité des études \(ASQ\)](#) est une référence de normes de qualité pour les études de recherche et d'évaluation alignées sur les meilleures pratiques internationales, et les normes et politiques de l'USAID. Il fournit des conseils sur la conception, la mise en œuvre et le rapport des études.

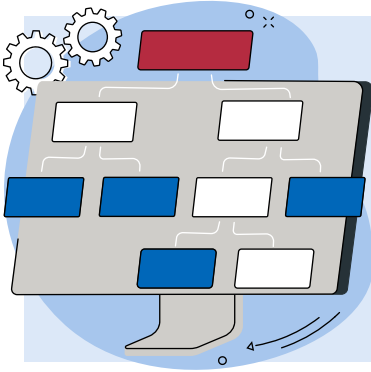
L'OUTIL ASQ PEUT ÊTRE UTILISÉ PAR...

Les chercheurs ou les évaluateurs. Il sert d'orientation dans (1) l'identification des étapes devant permettre de garantir la bonne qualité de l'étude, (2) aussi bien que de la documentation à inclure dans les rapports afin de spécifier que l'étude répond aux normes de haute qualité.

Utilisateurs de données probantes comme grille d'évaluation pour (1) évaluer la qualité de la conception et de la mise en œuvre de l'étude, et (2) déterminer quelles données probantes peuvent être utilisées en toute confiance pour prendre des décisions concernant des activités ou pour informer de futures recherches ou évaluations.

Commissaires d'études comme référence pour (1) définir les attentes en matière de qualité dans un champ d'application et (2) vérifier le respect des normes de qualité dans les plans de travail, les rapports initiaux et les conclusions/rapports techniques.





QU'EST-CE QUE L'OUTIL ASQ ?

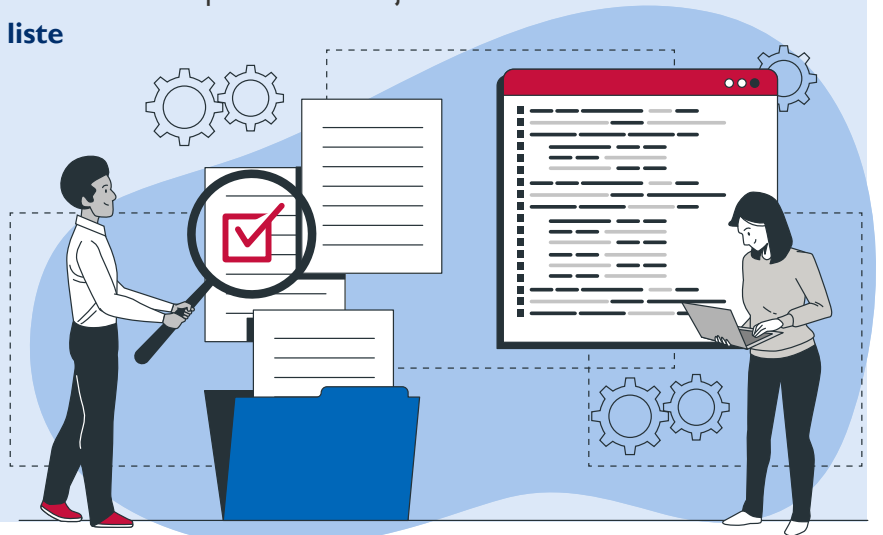
L'outil fournit **un cadre commun sur la qualité des études de recherche et d'évaluation**, basé sur les meilleures pratiques internationales et les normes de l'USAID en matière de conception, de mise en œuvre et d'établissement de rapports sur les études.

L'outil n'est **PAS une liste de contrôle des exigences**, c'est une référence des meilleures pratiques rassemblées pour éclairer votre travail.

QUE CONTIENT L'OUTIL ET LE DOCUMENT D'ORIENTATION DE L'ASQ ?

En plus de l'outil de deux pages, il comprend...

- **Définitions clés**, y compris des principes de qualité et des groupes méthodologiques.
- **Conseils** sur la manière d'utiliser l'outil en fonction du public et de l'objectif.
- Une version de l'outil **sous forme de liste de contrôle d'une page** pour une référence rapide et une utilisation en déplacement.
- Un **cas d'utilisation** pour démontrer comment utiliser l'outil lors de la conception et de la mise en œuvre d'une étude avec une approche systémique.
- Une **liste de références complète**.
- Orientations spécifiques aux articles avec **des descriptions détaillées et des sources**.



QUELLES SONT LES COMPOSANTES DE L'OUTIL ASQ ?

Structuré par...

- **Phase d'étude:** conception ► mise en œuvre ► rapport
- **principe de qualité:** cadrage conceptuel + solidité de la méthodologie + adéquation culturelle + éthique + validité + fiabilité + ouverture et transparence + cohérence

Fournit les éléments essentiels de chaque principe de qualité pour différentes **approches méthodologiques**:

- Expérimentale/Quasi Expérimentale
- Observationnelle – Quantitative
- Observationnelle – Qualitative

